



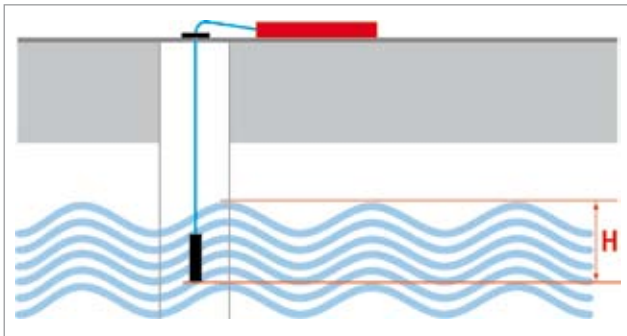
HOTBOX SE Kontinuierliche Aufzeichnung der Wassertiefe

Datenlogger HOTBOX SE und Tauchsonde WIKA

Qualitätsdatenlogger HOTBOX SE Art.-Nr. 2501

Kontinuierliche Messwertaufzeichnung der Wassertiefe

- 4-Kanal Logger mit 64'000 Messwerten
- Messintervall programmierbar zwischen 1 Sekunde und 2 Stunden
Beispiel: Intervall 10 Minuten, Aufzeichnungsperiode 440 Tage
- Autark: Batteriebetrieb, für Logger und Sonden völlig netz-unabhängig für über ein Jahr, wenn im Mode «Power Save»
- Bis 4 Kanäle: Zur Registrierung eines zweiten Niveaus oder zur Temperaturmessung bei 2-Kanal Sonden
- Datenübertragung HOTBOX SE zu PC:
via RS232 Kabel Art.-Nr. 2318



Schutzgehäuse IP66

Art.-Nr. 2350-A

Für die Montage im Freien

- Netzunabhängig
- Witterungsbeständig
- Einfache Auswertung



Robustes Anschlusskabel

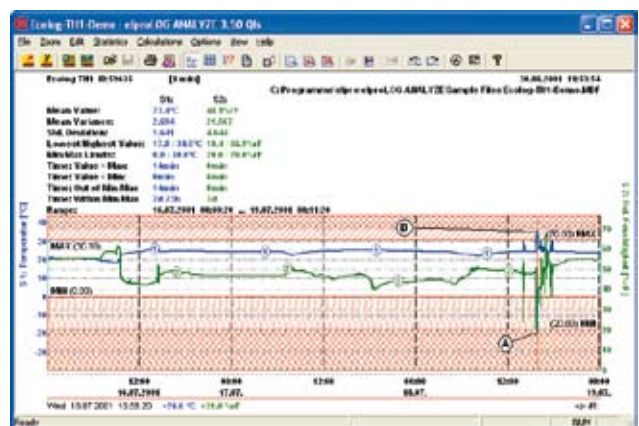
- Mit Luftdruck-Ausgleichs-schlauch im Zentrum
- Länge nach Bedarf bis 200 Meter

Tauchsonde

Art.-Nr. 3263-C 10 Meter
(optional alle Längen)

- Wassertiefenmessung als genaue Druckmessung
- Temperatur- und Luftdruck-kompensation
- Signal 4-20 mA, 2-Leiter
- Speisung durch HOTBOX SE

GRAFISCHE AUSWERTUNG



Mit elproLOG ANALYZE Software Art.-Nr. 2338-CDV

Die Darstellung auf dem PC erfolgt z. B. als Grafik in mmWS oder ist über die Zeitachse frei wählbar. Alle Funktionen der elproLOG PC-Software stehen für die Auswertung zur Verfügung.