



www.elpro.com

Les spécialistes des Dataloggers

HAMSTER-E

le petit Datalogger ELPRO



ELPRO-BUCHS AG
CH-9471 Buchs SG



ELPRO MESSTECHNIK GmbH
DE-73614 Schorndorf

ELPRO SERVICES Inc.
Marietta, OH 45750
USA

home: www.elpro.com

Hamster-E, le petit Datalogger:

Les Dataloggers ELPRO de la gamme HAMSTER-E se prêtent idéalement à l'enregistrement de températures et de l'humidité de l'air relative. Les données sont enregistrées dans la mémoire interne et peuvent être transférées dans le PC de manière simple et rapide par l'interface sérielle. Pour la transmission des données, un petit adaptateur à liaison infrarouge est utilisé. Ainsi, l'interface de communication reste absolument étanche.

Utilisations principales:

- Transports de produits frigorifiques et surgelés
- Entrepôts, salles réfrigérantes
- Salles réfrigérantes destinées à des produits alimentaires frais
- Vitrines réfrigérantes et entrepôts destinés à des produits carnés
- Musées et galeries
- Procédés techniques
- Salles climatisées



Hamster-E ET1 **No d'art. 4901**
Hamster-E ET1-D **No d'art. 4904 (avec l'affichage)**

- Boîtier solide et résistant au choc, à monter facilement avec support à verrouiller
- ET1: Enregistrement de température avec capteur interne -40°C de +70°C
Affichage d'alarme et d'état avec LED dans petite fenêtre
Étanchéité IP 67 (étanche à la poussière, immersion temporaire dans l'eau possible)
- ET1-D: Enregistrement de température avec capteur interne -30°C de +55°C
Grand affichage à 2 lignes, Indication d'alarme et d'état dans l'affichage,
Étanchéité IP 65 (étanche à la poussière, protégé contre les éclaboussures)



Hamster-E ET2 **No d'art. 4902**

- Enregistrement de température avec 2 capteurs externes de -90°C à +260°C
- Champ de température de Datalogger : -30°C..+55°C
- Pour des capteurs de températures externes type PT1000, 2-fils
- Grand affichage à 2 lignes
- Indication d'alarme et d'état dans l'affichage
- Affichage de «niveau de pile bas»
- Boîtier solide et résistant au choc, à monter facilement avec support à verrouiller
- Étanchéité IP 65 (étanche à la poussière, protégé contre les éclaboussures)



Hamster-E EHT1 No d'art. 4903

- Enregistrement de température -30°C à +55°C et humidité relative 5% - 95% rH
- Capteur universel monté au boîtier
- Grand affichage de 2 lignes
- Indication d'alarme et d'état dans l'affichage
- Affichage de «niveau de pile bas»
- Boîtier solide et résistant au choc, à monter facilement avec support à verrouiller
- Étanchéité IP 30 (protégé contre corps étrangers solides diamètre 2.5 mm)

Données techniques générales:

- Grande mémoire de données avec 32'000 valeurs de mesures
- Consommation de courant minime avec durée de vie des piles typique de 2 à 3 ans
- Piles échangeables par l'utilisateur
- Intervalle d'enregistrement à choisir de 10 sec. à 24 heures
- Mode Start/Stop et Mode en Continu (mémoire annuelle)

Étanchéité à l'eau	ET1	IP67
	ET2, ET1-D	IP65
	EHT1	IP30

Température ambiante -30°C .. +55°C (Hamster-E ET1 -40°C .. +70°C)

	Ch. de mesure	résolution	précisions
ET1 capteur interne	-40°C .. +70°C	0.2°C	+/- 0.5°C
ET1-D capteur interne	-30°C .. +55°C	0.2°C	+/- 0.5°C
ET2 avec capteur classe B	-50°C .. +100°C	0.2°C	+/- 0.5°C
	-90°C .. +260°C	0.2°C	+/- 1.0°C
EHT1 température	-30°C .. +55°C	0.2°C	+/- 0.5°C
humidité relative	5%rH .. 95%rH	0.2%rH	+/- 3%rH

Dimension du boîtier: ET1 64x93x27mm, ET2 64x93x29mm, EHT1 64x93x43mm

Capteurs de température:



No d'art.: 4960
PT1000 capteur de température, -40° .. +70°C, enfichable directement sur le logger Hamster-E ET2



No d'art.: 4950-SLxx
PT1000 DIN B capteur de température, coulé en caoutchouc étanche à l'eau, -70° .. +105°C, LS=20mm, D=5mm, longueur de câble 2m ou 10m



No d'art.: 4953-SLxx
PT1000 capteur de température universel, -50° .. +180°C, LS=50mm, D=6mm, câble en silicone, longueur 2m ou 10m



No d'art.: 4951-SL04
PT1000 capteur de température, 0° .. 260°C, pour des applications sèches uniquement, LS=50mm, D=6mm, câble avec isolation fibres de verre longueur 4m



No d'art.: 4952-SL03
PT1000 capteur de température à insérer, -30° .. +140°C, avec poignée, LS=100mm, D=4mm, câble avec isolation silicone longueur 3m



No d'art.: 4956-L0
PT1000 DIN A capteur de température ML, -90° .. +260°C, LS=350mm, D=3mm, pliable, prise Tmax =90°C



No d'art.: 4957-L0
PT1000 DIN A capteur de température ML, -90° .. +260°C, LS=150mm, D=3mm, pliable, prise Tmax =90°C

Accessoires:



No d'art.: 4910
Support mural pour Hamster-E, à verrouiller, cadenas compris

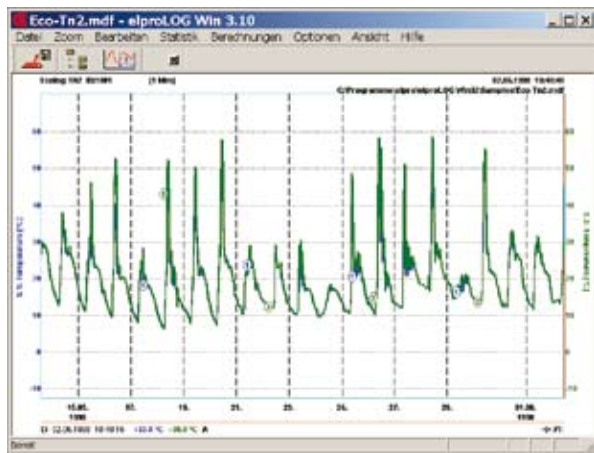


No d'art.: 4912
Câble de transfert de données PC pour Hamster-E, destiné au dépouillement sur PC, RS232, DB9

Câble de rallonge pour 4956 /4957:

No d'art.: 4915-S02
Rallonge PT-1000, 3-fils, L=2m, prise M8x1 f/f, Tmax = 90°C

No d'art.: 4915-S05
Rallonge PT-1000, 3-fils, L=5m, prise M8x1 f/f, Tmax = 90°C



Fonctions du logiciel de dépouillement elproLOG

- Programmation de tous les Dataloggers ELPRO
- Lecture des Dataloggers
- Impression de tous les écrans avec aperçu d'impression
- Graphique bien disposé
- Forme tabulaire bien disposée
- Impression d'état avec indications sur le Datalogger
- Données statistiques, présentation d'histogrammes
- Exportation de données et de graphiques
- Envoyer e-mail: fichier de données au destinataire par e-mail

elproLOG, le logiciel PC pour tous les Dataloggers d'ELPRO

Simple, rapide, sûr, plug & play

Pour tous les Dataloggers ELPRO, s'ajuste automatiquement aux appareils

Ajustable aux exigences

Des documents bien disposés peuvent être établis de manière simple et efficace

Logiciel elproLOG

No d'art. 2338-CDV version intégrale

No d'art. 2338-CDU mise à jour

elproLOG QLS logiciel pour des systèmes qualifiés

No d'art. 2339-BL, licence de base

No d'art. 2339-FL, licence additionnelle

Pour tous les PC Windows:

WNT4, W2000, XP

Installation automatique à partir du CD

L'offre de Dataloggers ELPRO:



Les Dataloggers de qualité ECOLOG:

Pour températures (NTC et PT100) de -200°C .. +550°C, humidité de l'air relative 0%..100%, les possibilités d'alarme programmables, mémoire annuelle (64'000 valeurs de mesure), grand affichage et clavier à fonctions multiples.



Livrable en version EEx



Datalogger universel

HOTBOX-SE:

Unités programmables à choix, comme pression, CO₂, m/sec
Mémoire prévue pour 64'000 valeurs de mesure, affichage autoscroll, Alimentation de capteur par piles internes 2x 9V = 18V, alimentation de capteur externe possible.



Le Datalogger HAMSTER-A

Le Datalogger fermé pour l'enregistrement de température. Avec mémoire pour 64'000 valeurs de mesure, lavable et submersible.



HOTBOX HTH:

Humidité et température jusqu'à 105°C. Datalogger autonome pour températures élevées, boîtier robuste en aluminium, mémoire pour 64'000 valeurs de mesure.

Sur simple demande, nous vous enverrons nos prospectus sur Dataloggers, capteurs, accessoires et systèmes d'alarme.

Head Office:

ELPRO-BUCHS AG
Langäulistrasse 62
CH-9471 Buchs SG
Switzerland

Tel: +41 81 750 03 11
Fax: +41 81 750 03 17
email: swiss@elpro.com
home: www.elpro.com