



[www.elpro.com](http://www.elpro.com)

Les spécialistes pour les Dataloggers

## HAMSTER-A et HOTDOG

les Dataloggers ELPRO  
conçus pour des utilisations extrêmes



ELPRO-BUCHS SA  
CH-9471 Buchs SG  
Suisse

home: [www.elpro.com](http://www.elpro.com)



HOTDOG et la version étendue et compatible HAMSTER-A sont éprouvés au centuple dans des conditions impitoyables.

Étanches à l'eau et pratiquement indestructibles, le HAMSTER-A et le HOTDOG sont les appareils idéaux pour des documentations de transport et l'utilisation dans des conditions rudes.

Les Dataloggers peuvent être plongés jusqu'à une profondeur de 10 mètres ou peuvent être enfouis directement dans la terre afin d'y prendre des mesures. En outre, les appareils peuvent être laissés dans la chambre froide lors d'un nettoyage de celle-ci au moyen de vapeur surchauffée.

Les valeurs, mesurées dans des intervalles périodiques du capteur de température interne, sont enregistrées dans la mémoire interne et peuvent être appelées, imprimées ou lues graphiquement à tout moment. Par le port sériel du PC, la lecture des données est rendue possible directement dans le PC. La transmission des données se fait de manière optique, à l'aide d'infrarouge, par le boîtier.



**Hamster-A AT1**

**No d'art. 4500**

- Mémoire: 64'000 valeurs de mesures
- Enregistrement de temp. de -40°C à +70°C
- Intervalle de mesure 1 minutes à 3 heures
- Boîtier robuste, résistant au choc, soudé de manière étanche à l'eau
- Nécessite le logiciel elproLOG version 3.31 ou plus récent



**Hotdog DT1**

**No d'art. 2201**

- Mémoire: 16'000 valeurs de mesures
- Enregistrement de temp. de -40°C à +70°C
- Intervalle de mesure 2 sec. à 3 heures
- Boîtier robuste, résistant au choc, soudé de manière étanche à l'eau



**No d'art.: 2302**

Interface pour port sériel PC, pour Hamster-A et Datalogger Hotdog, avec Logiciel de dépouillement elproLOG et câble de raccordement



**No d'art.: 2802**

Support en position pour Dataloggers Hamster-A et Hotdog, Acier inoxydable, à verrouiller, 4 éléments de fixation incl., avec marquage en position (INPOS: indication de période «Logger dans support»)



**No d'art.: 2816**

Support simple pour Hamster-A et Hotdog, Matériel: acier inoxydable

### Spécifications techniques Hamster-A AT1

Domaines température: Programmable  
 Précision: Selon diagramme  
 Dépouillement: 0.1°C (-20°C .. +70°C)  
 Température d'utilisation: -40...+70°C (mesurer)  
 0...+50°C (dépouiller)

Boîtier: ABS, SAN, soudé  
 Poids: 120g  
 Étanchéité: IP68, plongeable  
 Durée de vie de la pile: 5 ans, selon l'utilisation,  
 pile échangeable par le  
 centre de service après-vente  
 Démarrage magnétique: Signal «Start» des enregistre-  
 ments du module par un  
 champ magnétique

Avec certificat de calibrage

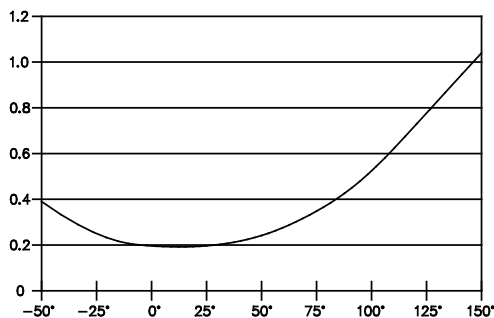
### Spécifications techniques Hotdog DT1

Domaines température.: Programmable  
 Précision: Selon diagramme  
 Dépouillement: 0.1°C (-20°C .. +70°C)  
 Température d'utilisation: -40...+70°C (mesurer)  
 0...+50°C (dépouiller)

Boîtier: SAN, soudé  
 Poids: 170g  
 Étanchéité: IP68, plongeable  
 Durée de vie de la pile: 5 ans, selon l'utilisation,  
 pile échangeable par le  
 centre de service après-vente  
 Démarrage magnétique: Signal «Start» des enregistre-  
 ments du module par un  
 champ magnétique

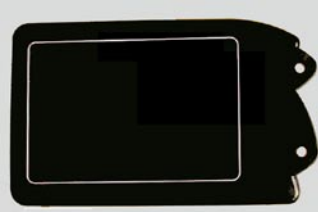
Avec certificat de calibrage

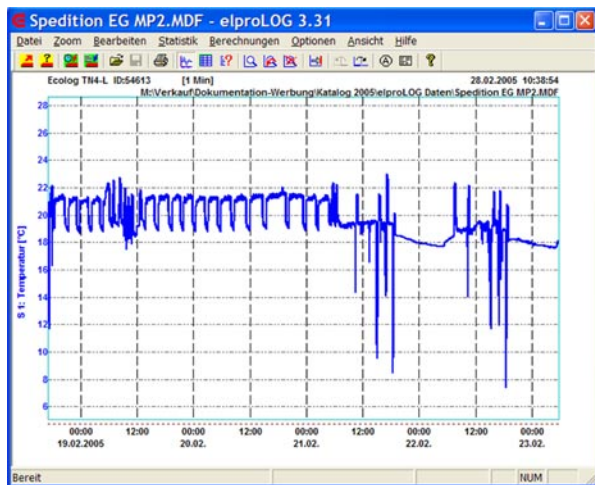
### Précision des capteurs de température NTC



### Champ d'inscription

S.v.p. ne pas mettre de marquages ou d'étiquettes en dehors du champ d'inscription prévu. La transmission de données infrarouge entre le Datalogger et le port sériel se fait par le sol du Datalogger.





#### Fonctions du logiciel de dépouillement elproLOG

- Programmation de tous les Dataloggers ELPRO
- Lecture des Dataloggers
- Impression de tous les écrans avec aperçu d'impression
- Graphique bien disposé
- Forme tabulaire bien disposée
- Impression d'état avec indications sur le Datalogger
- Données statistiques, présentation d'histogrammes
- Exportation de données et de graphique
- Envoyer email: fichier de données au destinataire par email

### elproLOG, le logiciel PC pour tous les Dataloggers d'ELPRO

Simple, rapide, sûr, plug & play

Pour tous les Dataloggers ELPRO, s'ajuste automatiquement aux appareils

Ajustable aux exigences

Des documents bien disposés peuvent être établis de manière simple et efficace

#### Logiciel elproLOG

No d'art. 2338-CDV version intégrale

No d'art. 2338-CDU mise à jour

#### elproLOG QLS logiciel pour des systèmes qualifiés

No d'art. 2339-BL, licence de base

No d'art. 2339-FL, licence additionnelle

Pour tous les PC Windows:

W98, WNT4, W2000, XP

Installation automatique à partir du CD

### L'offre de Dataloggers ELPRO:



Livrable en version  
EEx

#### Les Dataloggers de qualité ECOLOG:

Pour températures (NTC et PT100) de -200°C .. +550°C, humidité de l'air relative 0%..100%, alarmes programmables, mémoire annuelle (64.000 valeurs de mesure), grand affichage et clavier à fonctions multiples.



#### ECOLOG-NET

Datalogger raccordable au réseau avec communication LAN/WLAN conçu spécialement pour l'utilisation dans des systèmes de monitoring centraux. En vente avec 4 à 8 canaux, pour la documentation de température, l'humidité de l'air ou des signaux 4..20mA.



#### Datalogger universel

##### HOTBOX-SE:

Unités programmables à choix, comme pression, CO2, m/sec  
Mémoire pour 64'000 valeurs de mesure, affichage autoscroll, Alimentation de capteur par piles internes 2x 9V = 18V, alimentation de capteur externe possible.



##### HOTBOX-HTH:

Humidité et température jusqu'à 105°C. Datalogger autonome pour températures élevées, boîtier robuste en aluminium, mémoire pour 64'000 valeurs de mesure.

Veuillez demander des prospectus sur Dataloggers, capteurs, accessoires et alarme s'il vous plaît.

Siège principal:

**ELPRO-BUCHS AG**  
Langäulistrasse 62  
CH-9471 Buchs SG  
Suisse

Tél: +41 81 750 03 11  
Fax: +41 81 750 03 17  
email: [swiss@elpro.com](mailto:swiss@elpro.com)  
home: [www.elpro.com](http://www.elpro.com)

**ELPRO-BUCHS SA**  
Rte de Grandvaux 26  
CH-1096 Cully  
Suisse

Tél: +41 21 799 27 66  
Fax: +41 21 799 27 46  
email: [swiss@elpro.com](mailto:swiss@elpro.com)  
home: [www.elpro.com](http://www.elpro.com)