

elproLOG 3.4 Nouvelles fonctions

Le logiciel d'ELPRO est en état de développement et d'optimisation permanent - observant un seul but: c'est traduire les désirs de nos clients et simplifier le maniement du logiciel encore davantage. Afin que vous disposiez à chaque moment d'un instrument qui vous soutient lors de votre travail quotidien avec vos données de mesures importantes.

La version elproLOG 3.4 disponible à partir de fin septembre 2006 contient les nouvelles fonctions suivantes:

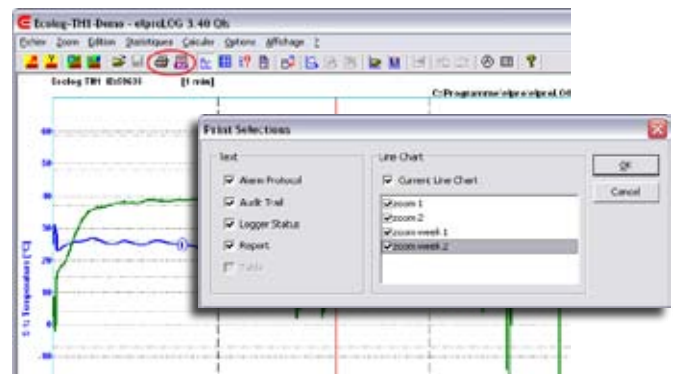
- Génération automatique de rapports complets en format PDF directement depuis elproLOG
- Différents rapports peuvent être ajoutés à chaque fichier de données
- Fonction de zoom élargie et possibilité d'enregistrer / de charger des zooms définis par l'utilisateur
- Inclusion du système de dataloggers RAPID de la maison Envirotainer

LES DIFFÉRENTES FONCTIONS EN DÉTAIL

Génération de rapport PDF directement depuis elproLOG

Impression multipages d'un seul clic

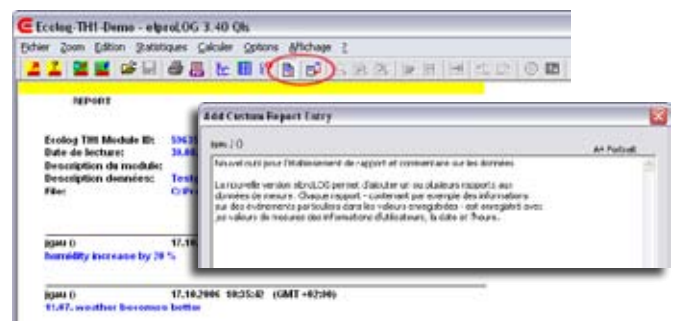
Pour simplifier l'établissement de documentations complètes, le nouveau logiciel permet de générer à partir de rapports multipages de libre configuration qui vous seront mis à disposition directement comme fichier PDF. De cette manière, des rapports définis par l'utilisateur pourront être établis contenant exactement les informations que vous désirez (par exemple un graphique actuel, des zooms individuels, l'état du logger et Audit Trail).



Nouvel outil pour l'établissement de rapport

et commentaire sur les données

La nouvelle version elproLOG permet d'ajouter un ou plusieurs rapports aux données de mesure. Chaque rapport - contenant par exemple des informations sur des événements particuliers dans les valeurs enregistrées - est enregistré avec les valeurs de mesures des informations d'utilisateurs, la date et l'heure.



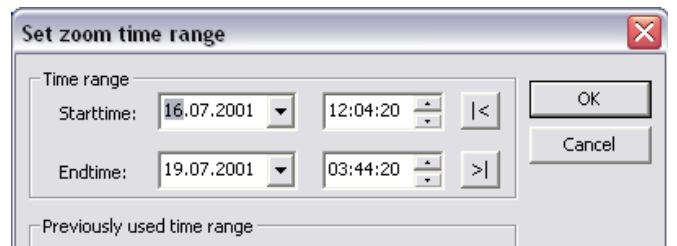
Charger et enregistrer les zooms ensemble avec les données de mesure

Pour l'analyse simple des données de mesure, les zooms définis par l'utilisateur et les aperçus de détails peuvent être enregistrés et rechargés ensemble avec les elproLOG 3,4, si désiré. Ensemble avec les réglages de zoom, des informations d'impression, des marquages et des configurations (par exemple statistique on/off) seront également enregistrés.



Zoom par l'entrée de date et d'heure

En dehors des possibilités pour le zoom sur l'axe de temps disponibles jusqu'à présent, il est maintenant possible d'accomplir un zoom en entrant la date et l'heure.



Inclusion du système de datalogger RAPID d'Envirotainer

elproLOG 3.4 soutient le format de données du nouveau système de datalogger RAPID de la maison Envirotainer. Ainsi les données fournies par ce système peuvent être analysées dans elproLOG et enregistrées comme fichier protégé contre la manipulation.

